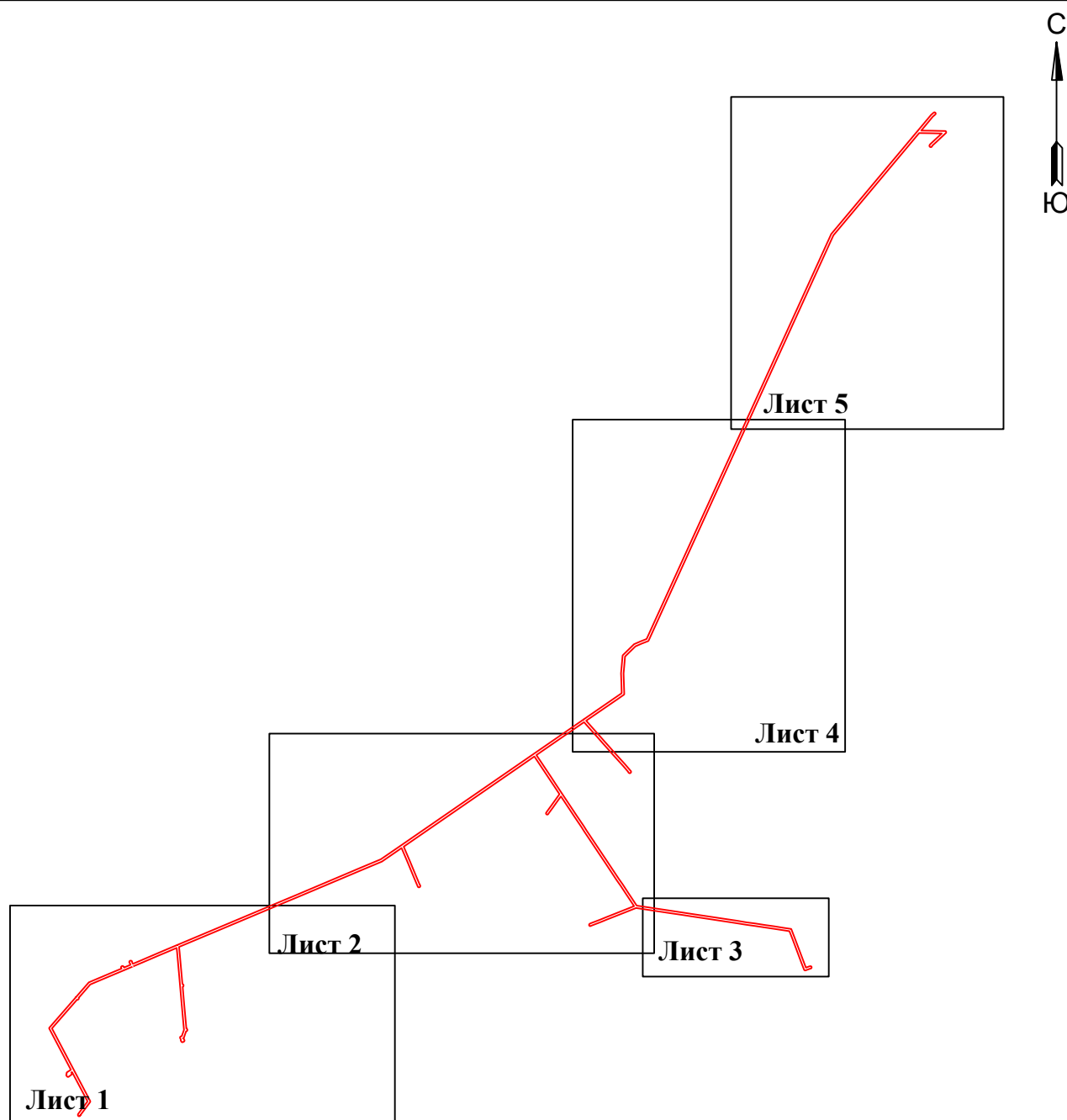


**Схема расположения границ публичного сервитута  
для эксплуатации объекта**

**ВЛ 10кВ ф. «Костино-1 Нейва-1» от ПС 110/10кВ «Костино», литер 1, входящий в состав ЭСК ПС 110/10 кВ "Костино"**  
(наименование объекта)

**План границ объекта**

**Обзорная схема границ объекта**

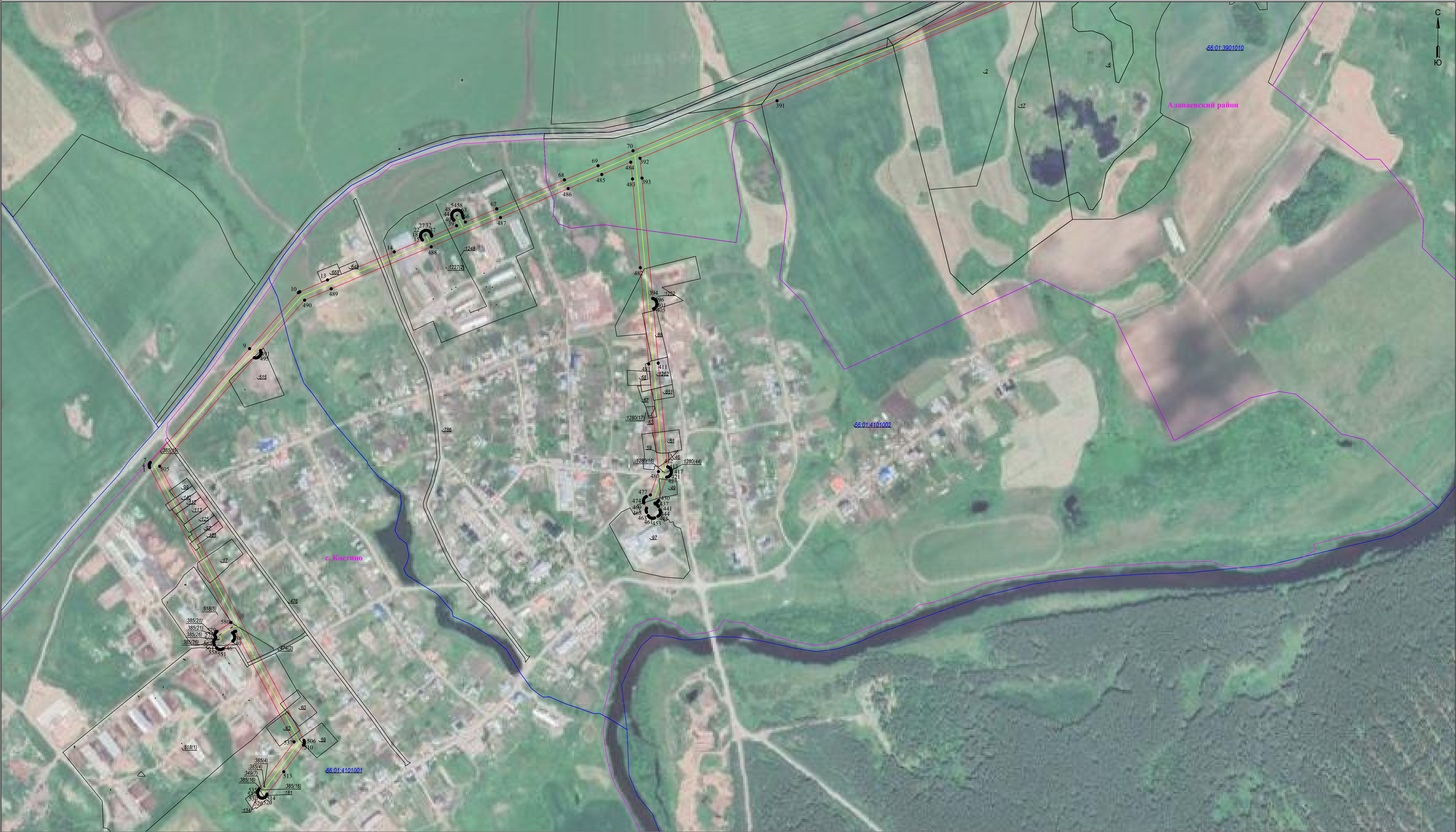


**Условные обозначения:**

 - граница устанавливаемой зоны публичного сервитута



Схема расположения границ публичного сервитута  
для эксплуатации объекта  
ВЛ 10кВ ф. «Костино-1 Нейва-1» от ПС 110/10кВ «Костино», литер 1, входящий в состав ЭСК ПС 110/10 кВ "Костино"  
(наименование объекта)  
План границ объекта



Используемые условные знаки и обозначения:

- 1 - обозначение характерной точки границы устанавливаемой зоны публичного сервитута
- границы земельных участков, попадающих в зону публичного сервитута
- граница кадастрового квартала
- 66:11:0000000 - номер кадастрового квартала
- граница устанавливаемой зоны публичного сервитута
- ось линии
- :242 - кадастровый номер ЗУ
- с. Костино - наименование субъекта, населенного пункта



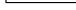


Масштаб 1:4000




<p align="center"> <b>Схема расположения границ публичного сервитута</b>  <b>для эксплуатации объекта</b>  <b>ВЛ 10кВ ф. «Костино-1 Нейва-1» от ПС 110/10кВ «Костино», литер 1, входящий в состав ЭСК ПС 110/10 кВ "Костино"</b>  <b>(наименование объекта)</b> </p>
--



**Используемые условные знаки и обозначения:**

 - обозначение характерной точки границы устанавливаемой зоны публичного сервитута  
 - границы земельных участков, попадающих в зону публичного сервитута  
 - граница кадастрового квартала  
66:11:0000000 - номер кадастрового квартала  
 - граница устанавливаемой зоны публичного сервитута  
 - ось линии

 - кадастровый номер ЗУ  
д. Фомина - наименование субъекта, населенного пункта

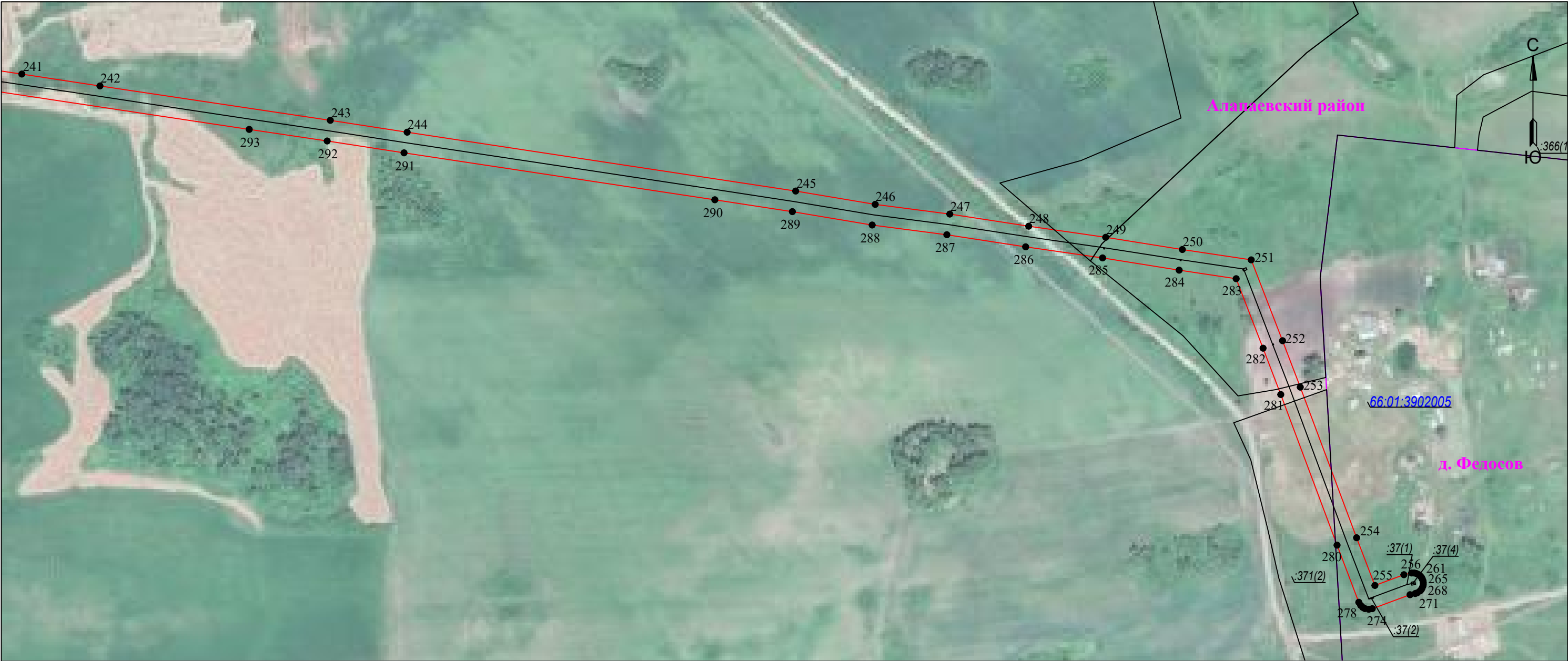
**Масштаб 1:4000**



Схема расположения границ публичного сервитута  
для эксплуатации объекта

ВЛ 10кВ ф. «Костино-1 Нейва-1» от ПС 110/10кВ «Костино», литер 1, входящий в состав ЭСК ПС 110/10 кВ "Костино"  
(наименование объекта)

План границ объекта



Используемые условные знаки и обозначения:

Масштаб 1:4000

- 1 - обозначение характерной точки границы устанавливаемой зоны публичного сервитута
- - границы земельных участков, попадающих в зону публичного сервитута
- - граница кадастрового квартала
- 66:11:0000000 - номер кадастрового квартала
- - граница устанавливаемой зоны публичного сервитута
- - ось линии

:242 - кадастровый номер ЗУ  
Алапаевский район - наименование субъекта, населенного пункта



Схема расположения границ публичного сервитута  
для эксплуатации объекта  
ВЛ 10кВ ф. «Костино-1 Нейва-1» от ПС 110/10кВ «Костино», литер 1, входящий в состав ЭСК ПС 110/10 кВ "Костино"  
(наименование объекта)  
План границ объекта



Используемые условные знаки и обозначения:

- 1 - обозначение характерной точки границы устанавливаемой зоны публичного сервитута
- границы земельных участков, попадающих в зону публичного сервитута
- граница кадастрового квартала
- 66:11:0000000 - номер кадастрового квартала
- граница устанавливаемой зоны публичного сервитута
- ось линии
- :242 - кадастровый номер ЗУ
- Алапаевский район - наименование субъекта, населенного пункта

Масштаб 1:4000



